

Thüringen 
-entdecken.de

THÜRINGENBUCHEN
regional • persönlich • vielfältig

Dokumentation
Frontend TBase
Modul Datenpflege
Veranstalterpauschalen

Software DMS TOMAS®

September 2018

Inhalt

1.	Allgemeines	4
2.	Veranstalterpauschalen	7
2.1	Veranstalterpauschalen ohne Provisionsberechnung	7
2.1.1	VAPAU MARGE 1	7
2.1.2	VAPAU MARGE 2	7
2.1.3	VAPAU MARGE 3	7
2.2	Veranstalterpauschalen mit Provisionsberechnung	7
2.2.1	VAPAU PROV 1	7
2.2.2	VAPAU PROV 2	7
2.2.3	VAPAU PROV 3	8
3.	Pflege	8
3.1	VAPAU MARGE 1 / PROV 1	11
3.2	VAPAU MARGE 2 / PROV 2	13
3.3	VAPAU MARGE 3 / PROV 3	15
4.	Vakanz	17

1. Allgemeines

Das Frontend TBase steht allen *Thüringen buchen*-Buchungsstellen zur Verfügung. Über das Frontend erfolgt u.a. die Pflege von Stammdaten, das Erstellen von Buchungsvorgängen, die Erstellung von Statistiken und Provisionsabrechnungen.

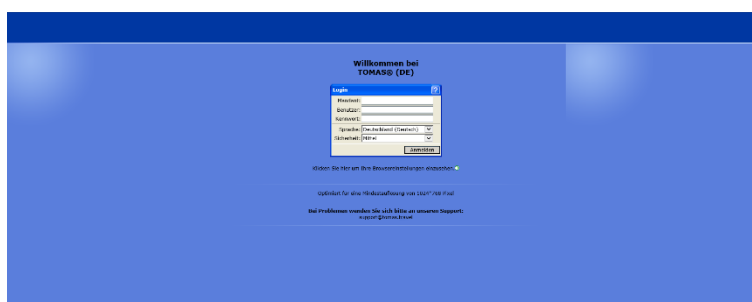
Das Frontend TBase ist nach Menüpunkten aufgebaut. Die Menüleiste befindet sich links. Die Verfügbarkeit der einzelnen Menüpunkte ist von den Rechten des jeweiligen Benutzer-Zugangs abhängig.

Folgende Menüpunkte stehen über das TBase zur Verfügung:

- Intranet
- Vakanz
- Vorgänge
- Leistungsträger
- Backoffice
- Einstellungen

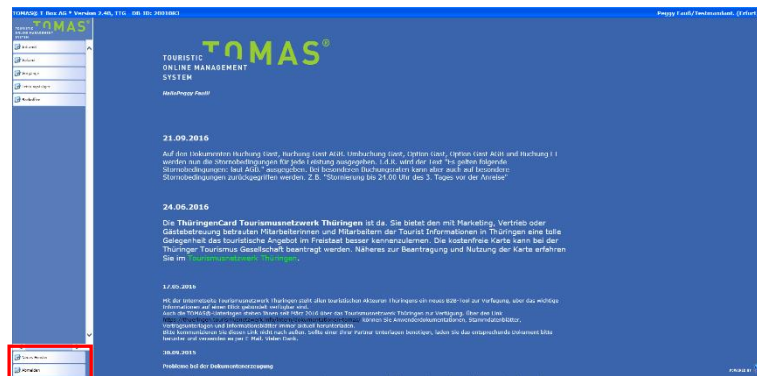
Hinweis: Es wird empfohlen, TBase über den Browser MS Internet Explorer auszuführen. Die Verwendung anderer Browser ist möglich, bei diesen kann es aber zu grafischen/ digitalen Abweichungen in der Darstellung kommen. Stellen Sie bitte sicher, dass Sie immer die aktuelle Browser-Version verwenden.

Über die URL <https://ttg.tomas.travel/irs/> wird die Internet-Seite für TBase aufgerufen.



Die Anmeldung erfolgt mit personalisierten Zugangsdaten, bestehend aus dem Kürzel für Ihre *Thüringen buchen*-Buchungsstelle, Ihrem Nachnamen und Passwort. Die Zugangsdaten werden durch die Thüringer Tourismus GmbH (TTG) bereitgestellt.

Nach dem Einloggen wird die Startseite geöffnet.



Auf der Startseite werden immer die aktuellen Neuigkeiten angezeigt.

Links unten in der Maske findet sich der Abmeldebutton. Weiterhin können Sie über den Button *Neues Fenster* eine weitere TBase-Maske unter der gleichen Anmeldung in einem neuen Browser-Fenster öffnen.

Hinweis: Es ist möglich mit mehreren aktiven Anmeldungen vom gleichen oder von unterschiedlichen Benutzern im gleichen Browser zu arbeiten.

Unter *Intranet – Meine Einstellungen* sind die Einstellungen des jeweiligen Benutzers zu finden.

Folgende Felder müssen zwingend gefüllt sein:

- | | |
|----------------|--|
| Name | Vor- und Nachname des Benutzers |
| E-Mail-Adresse | Firmen-E-Mail-Adresse des Benutzers bzw. die E-Mail-Adresse, die relevant für Buchungsvorgänge ist |
| Telefon Firma | Firmen-Telefonnummer des Benutzers bzw. die Telefonnummer, die relevant für Buchungsvorgänge ist |
| Fax | Firmen-Faxnummer |

Hinweis: Die hinterlegte E-Mail-Adresse dient als Absender für alle Buchungsdokumente, die unter dem Benutzer erstellt werden.

Name, E-Mail-Adresse, Telefonnummer und Fax werden auf den Buchungsdokumenten angedruckt.

Weitere optionale Felder:

- | | |
|-------------------|---|
| Signatur | Die hinterlegten Daten werden in den Buchungsbestätigung-E-Mails an Gast und Gastgeber als Signatur wiedergegeben. |
| Digitale Signatur | Die digitale Unterschrift des Benutzers kann hier hinterlegt werden. Speichern Sie die Unterschrift als gif-Datei an einem lokalen Speicherort ab. Klicken Sie den Button <i>Durchsuchen</i> und wählen Sie die gif-Datei aus. Klicken Sie anschließend den Button <i>Speichern</i> |
| LAN/WAN Drucker | Wenn für Ihre <i>Thüringen buchen</i> -Buchungsstelle der Mailprinter eingerichtet wurde, können Sie hier den Drucker einstellen, auf dem die Buchungsdokumente ausgedruckt werden sollen. |

Die persönlichen Einstellungen lassen sich jederzeit ändern.

Weiterhin können Sie das Passwort in Ihr persönliches Passwort ändern. Hierfür geben Sie in das Feld *Altes Kennwort* Ihr Passwort ein. In die Felder *Neues Kennwort* und *Neues Kennwort*

(*Wiederholung*) geben Sie Ihr persönliches Passwort ein. Anschließend klicken Sie den Button *Kennwort setzen* und zum Schluss den Button *Speichern*.

Hinweis: Arbeiten Sie im TBase grundsätzlich immer mit Einmal-Klick.
Mit der F11-Taste können Sie Ihren Arbeitsbereich auf dem Bildschirm vergrößern.
Deaktivieren Sie den Pop-up-Blocker für die Domain.

2. Veranstalterpauschalen

Die folgenden Versionen für die Erstellung einer Veranstalterpauschale mit Inkasso POS stehen allen *Thüringen buchen*-Buchungsstellen zur Verfügung. Für die Freischaltung in der Vakanz und die Einrichtung für den Onlinebereich setzen Sie sich bitte mit der TOMAS®-Administration der Thüringer Tourismus GmbH in Verbindung.

2.1 Veranstalterpauschalen ohne Provisionsberechnung

Bei diesen Versionen werden keine Provisionen auf die Umsätze berechnet. Die Differenz zwischen Einkaufs- und Verkaufspreis der verknüpften Leistungen ergibt die Marge für den Veranstalter.

2.1.1 VAPAU MARGE 1

Für diese Version werden auf den verknüpften Leistungen gesonderte Preise auf der Preisrate VAPAU VK (für Verkaufspreis) und VAPAU EK (für Einkaufspreis) gepflegt. Verfügbarkeiten und Konditionen werden nicht extra gepflegt. Die Buchungsrate greift hier auf die Standardraten zu.

2.1.2 VAPAU MARGE 2

Für diese Version werden auf den verknüpften Leistungen gesonderte Preise auf der Preisrate VAPAU VK (für Verkaufspreis) und VAPAU EK (für Einkaufspreis) gepflegt. Es wird ein Sonderkontingent auf der Rate VAPAU gepflegt. Die Konditionen werden nicht extra gepflegt. Die Buchungsrate greift hier auf die Standardrate zu.

2.1.3 VAPAU MARGE 3

Für diese Version werden auf den verknüpften Leistungen gesonderte Preise auf der Preisrate VAPAU VK (für Verkaufspreis) und VAPAU EK (für Einkaufspreis) gepflegt. Es wird ein Sonderkontingent auf der Rate VAPAU gepflegt. Es werden Sonderkonditionen auf der gesonderten Rate VAPAU gepflegt.

2.2 Veranstalterpauschalen mit Provisionsberechnung

Bei diesen Versionen werden Provisionen auf den Einkaufspreis berechnet. Über die Differenz (falls vorhanden) zwischen Einkaufs- und Verkaufspreis der verknüpften Leistungen kann zusätzlich eine Marge für den Veranstalter erzeugt werden.

2.2.1 VAPAU PROV 1

Für diese Version werden auf den verknüpften Leistungen gesonderte Preise auf der Preisrate VAPAU VK (für Verkaufspreis) und VAPAU EK (für Einkaufspreis) gepflegt. Verfügbarkeiten und Konditionen werden nicht extra gepflegt. Die Buchungsrate greift hier auf die Standardraten zu.

2.2.2 VAPAU PROV 2

Für diese Version werden auf den verknüpften Leistungen gesonderte Preise auf der Preisrate VAPAU VK (für Verkaufspreis) und VAPAU EK (für Einkaufspreis) gepflegt. Es wird ein Sonderkontingent auf der Rate VAPAU gepflegt. Die Konditionen werden nicht extra gepflegt. Die Buchungsrate greift hier auf die Standardrate zu.

2.2.3 VAPAU PROV 3

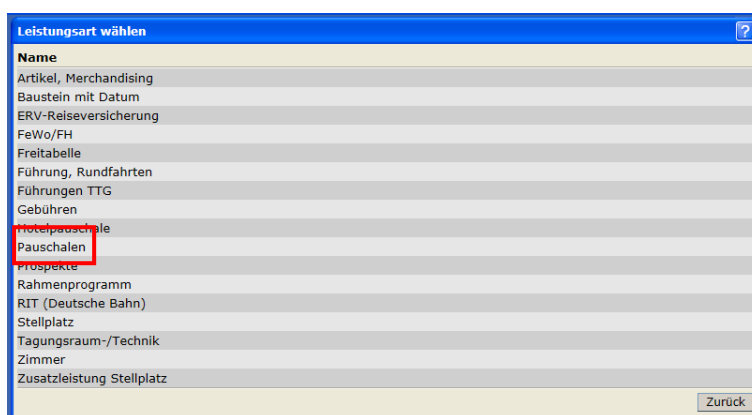
Für diese Version werden auf den verknüpften Leistungen gesonderte Preise auf der Preisrate VAPAU VK (für Verkaufspreis) und VAPAU EK (für Einkaufspreis) gepflegt. Es wird ein Sonderkontingent auf der Rate VAPAU gepflegt. Es werden Sonderkonditionen auf der gesonderten Rate VAPAU gepflegt.

3. Pflege

Sie pflegen die Pauschalen unter dem Menüpunkt *Leistungsträger* → *Touristische Organisation*. Hier wählen Sie die TO, die der Veranstalter der Pauschale ist.

Unter der Lasche Leistungen klicken Sie auf *neu*.

Dann wählen Sie die Leistungsart Pauschalen aus.



Unter der Lasche *Allgemein* stehen folgende Felder zur Verfügung:

Sprache:	
Name:	Musterpauschale
Name für Sortierung:	Musterpauschale
Typ:	Erholungsreise
Buchbar:	<input checked="" type="checkbox"/>
Preisberechnung nur Startdatum:	<input type="checkbox"/>
Code:	TEST601
Fibukonto:	-----
Verfügbarkeitsart:	Kontingent
Preistyp:	Standard
Leistung ist Pauschale:	<input checked="" type="checkbox"/>
Druck Avis:	<input checked="" type="checkbox"/>
PMS:	
PMS-Code:	
Kopieren:	Innerhalb von LT Zu anderem LT
Aktiv:	<input checked="" type="checkbox"/>
Beschreibung:	
<input type="button" value="Berechtigung"/> <input type="button" value="Bearbeiten"/>	

- | | |
|--------------------------------|---|
| Name | Name der Pauschale (Leistung), inkl. Buchungsnummer zur besseren Übersicht bei allen Leistungen des Leistungsträgers |
| Name für Sortierung | Namen der Pauschale noch einmal eintragen |
| Typ | Typ der Pauschale auswählen |
| Buchbar | Leistung kann hier auch komplett gesperrt werden (keine Buchbarkeit) |
| Preisberechnung nur Startdatum | WICHTIG: Diese Checkbox ist standardmäßig nicht angewählt. Wenn der Haken gesetzt ist, so wird nur der Preis vom Anreisetag gezogen, egal, ob sich der Preis während des Aufenthaltes noch |

einmal ändert. Preissprünge während des Reisezeitraums werden somit nicht berücksichtigt. Sie setzen also den Haken nur bei Pauschalen mit verschiedenen Saisonpreisen (in diesem Fall mit der Berechnungsregel pro Person/Nacht arbeiten)

Code	Buchungscode der Pauschale (Leistung)
Fibukonto	Buchungskonten (nur relevant bei Schnittstelle zur Fibu)
Verfügbarkeitsart	Kontingent
Preistyp	Standard
Leistung ist PAU	ist standardmäßig durch einen Haken aktiviert
Druck Avis	IMMER aktivieren, standardmäßig aktiviert, (veranlasst den späteren Druck von Avisen)
Aktiv	Aktiviert die Pauschale und gibt diese zur Einsicht in der Vakanz frei

Bevor Sie die Pauschale abspeichern, wechseln Sie in die Lasche *Gruppen*. Dort sind folgende Einstellungen vorzunehmen.

Individuelle Gruppe:	Pauschalen
Leistungsgruppe:	Pauschale
Buchungsraten:	
Stornobedingungen:	Standard Stornobedingungen
Zahlungen:	Standard Zahlungen
Provision:	Pauschale
Geldfluss:	Pauschale
Verrechnung:	Standard Verrechnung
Gebühr:	Standard
Preisgruppen:	Standard
Cross-/Upselling Gruppe:	Standard
Buchungskonditionen:	
CRM-Produktgruppen:	
Promotionsgruppen:	
Standard-Stornobedingung f. Garantierte Buchung:	Keine gesonderten Bedingun
Touristische Gruppenkonfiguration:	
Fremdsysteme:	Kein RemoteSystem
Dokumentversand:	Standard

Nachdem Sie die Eingaben unter der Lasche *Gruppen* abgespeichert haben, fügen Sie die Vertriebskanäle hinzu.

Anschließend pflegen Sie die Konditionen und die Verfügbarkeiten auf die Rate Standard wie in der Dokumentation Pauschalpflege erläutert.

Da der Preis sich aus den Einkaufs- und Verkaufspreisen der verknüpften Zimmer kalkuliert, pflegen Sie auf der Pauschale auf die Rate Standard einen Preis von 0,00 € bzw. den fixen Preis der Pauschale.

Achten Sie bitte darauf, im Feld *Im Grundpreis enthalten* die entsprechende Verpflegung (Frühstück, Halbpension, Vollpension) auszuwählen.

Von: Dez 2013
Anzahl Monate: 1
Rate: Standard
Verkaufskanäle: TEST
Gruppe: Standard
Zu/Abschläge: Aufenthaltsdauer, Buchungsdatum, Einheiten
Kalender aktualisieren

Dezember 2013																														
1.	2.	3.	4.	5.	6.	7.	8.	9.	10.	11.	12.	13.	14.	15.	16.	17.	18.	19.	20.	21.	22.	23.	24.	25.	26.	27.	28.	29.	30.	31.
So	Mo	Di	Mi	Do	Fr	Sa	So	Mo	Di	Mi	Do	Fr	Sa	So	Mo	Di	Mi	Do	Fr	Sa	So	Mo	Di	Mi	Do	Fr	Sa	So	Mo	Di
Standard (Grundpreis) 0,00 €																														

Saison:
Von: 01.12.2013 Bis: 01.01.2015 Entf.
Intervall hinzufügen
 Mo Di Mi Do Fr Sa So

Name: Grundpreis Leistung
Preis Brutto: 0,00
Preis Netto: 0,00
Rate: Standard
Gruppe: Standard
Special: Kein Special
Fibukonto: -----
Berechnung: pro Person
MwSt: 19 % MwSt

Im Grundpreis enthalten:
2 Garagen
2 Haustiere
2 Parkplätze
All Inclusive (AI)
Bettwäsche
Endreinigung
Fackeln
Frühstück: (Ü/F)
Frühstück: FeWo/FH
Garage
Halbpension (HP)
Handtücher
Haustier
Kulturförderabgabe

Zu-/Abschläge Pflegen Preis Löschen Preis Speichern

Anschließend pflegen Sie unter der Lasche Beschreibung die Beschreibungstexte.

Beschreibungstext 1 - Werbetext (Pauschale):

→ kurz und aussagekräftig, der Text soll beim Gast Interesse wecken

Bsp.:

Gehen Sie auf Schatzsuche in Erfurt und entdecken Sie die Kostbarkeiten aus über 1000 Jahre Stadtgeschichte. Begleitet wird Ihr Aufenthalt von einer kleinen kulinarischen Reise mit regionalen Spezialitäten in unserer urigen Weinstube mit Biergarten sowie mit modern interpretierten Klassikern im Restaurant.

Beschreibungstext 2 - Leistungen:

→ Aufzählung der Leistungen
danach kleiner Absatz (Strg-Taste gedrückt halten)

Bsp.:

3 Übernachtungen inkl. reichhaltigem Frühstücksbuffet in einem teilnehmenden Hotel in Erfurt
1 x regionales Abendessen in unserer Weinstube inklusive Aperitif an der Bar oder auf dem Dachgarten
1 x Mittagsimbiss mit Thüringer Bratwurst
1 x 3-Gang-Menü im Restaurant
1 x regionales Tapas-Menü in der Weinstube
1 x ErfurtCard (freier/reduzierter Eintritt zu vielen Kultur- und Erlebnisangeboten wie
- Besuch der Alten Synagoge mit Erfurter Silberschatz und Hochzeitsring
- Besichtigung des Doms und des Augustinerklosters mit Lutherzelle)
Tiefgaragenstellplatz

Beschreibungstext 3 - Preise/Konditionen (Pauschale):

→ wichtig für Darstellung im Internet (nur hier sieht der Online-Kunde den Preis)
weitere wichtige Konditionen, wie z.B. Anmeldefrist, Gültigkeitsdauer

Bsp.:

Preis: EUR 295,00 p.P. im DZ
EZ-Zuschlag: EUR 45,00 p.P./Nacht
Verlängerungsnacht: EUR 50,00 p.P./Nacht
Kinder bis 6 Jahre übernachten kostenfrei im Zimmer der Eltern
Aufenthaltsdauer 3 Nächte
Angebot gültig für den Zeitraum vom 01.01. bis 04.07.2013 und vom 20.07. - 28.11.2013

Service Info Vakanzprofil PFE:

→ Zusammenfassung aller Informationen für die Kolleg(inn)en in der Tourist Information, die die PAU an den Gast vermitteln

Dieses Textfeld wird NUR im Vakanzprofil für Pauschalen in der Tourist Information ausgegeben, daher können hier auch interne Infos hinterlegt werden. Bitte geben Sie eine Rückmeldung an die TTG, wenn Sie dieses Textfeld in Ihrem Vakanzprofil für Pauschalen in der Tourist Information einsehen möchten. Das Textfeld wird nur angezeigt, wenn das Feld auch gepflegt wurde.

Bsp.:

Konditionen:

feste Dauer: 3 Nächte

Pax: 1-3 / Erw.: 1-2 / Kinder: 0-1

max. Alter Kinder: 6

Minimum Vollzahler: 1

Aufenthaltsdauer 3 Nächte

gültig vom 01.01. bis 04.07.2013 und vom 20.07. - 28.11.2013

Leistungen:

3 Übernachtungen inkl. reichhaltigem Frühstücksbuffet in einem teilnehmenden Hotel in Erfurt
1 x regionales Abendessen in unserer Weinstube inklusive Aperitif an der Bar oder auf dem Dachgarten

1 x Mittagsimbiss mit Thüringer Bratwurst

1 x 3-Gang-Menü im Restaurant

1 x regionales Tapas-Menü in der Weinstube

1 x ErfurtCard (freier/reduzierter Eintritt zu vielen Kultur- und Erlebnisangeboten wie

- Besuch der Alten Synagoge mit Erfurter Silberschatz und Hochzeitsring

- Besichtigung des Doms und des Augustinerklosters mit Lutherzelle)

Tiefgaragenstellplatz

Preise:

EUR 295,00 p.P. im DZ

EZ-Zuschlag: EUR 45,00 p.P./Nacht

Verlängerungsnacht: EUR 50,00 p.P./Nacht

Kind bis 6 Jahre kostenfrei im Zimmer der Eltern

ACHTUNG: KEINE FORMATIERUNGEN IN DEN TOMAS®-EDITOR KOPIEREN!

(vorher alle Formatierungen über den WINDOWS-Editor entfernen)

Den WINDOWS-Editor finden Sie unter Start → alle Programme → Zubehör → Editor

Pflegen Sie mindestens ein thematisch passendes Bild unter Lasche *Archiv* in den Ordner *Bilder*. Die Pflege der Bilder entnehmen Sie bitte der *Dokumentation TBase Modul Datenpflege Beherbergung*.




Die Erstellung der *Verknüpfung zur Pauschale* ist abhängig von der Version der Veranstalterpauschale, die Sie benötigen.

3.1 VAPAU MARGE 1 / PROV 1

Unter der Lasche *Verkn. zu Pauschale* werden die „Anknüpfungspunkte“ zum Verknüpfen mit der Hauptleistung verwaltet.

Über den Schalter *Hinzufügen Einfach* gelangen Sie zu den Eingabefeldern für die Definition der Verknüpfung, die Sie für diese Version entsprechend des folgenden Screenshots ausfüllen und speichern.

Name: TEST601

Sprache:   




Name: TEST601
 Art: Zimmer
 Leistungsverknüpfung: Hauptleistung
 Rate Pauschale: VAPAU TK POS
 Rate Leistung: VAPAU MARGE 1
 Preisgruppe Pausch.: Standard
 Leistungsgruppe: Beherbergung
 Gültig für Preisberechnung:

Kommentar:

Hinzufügen Einfach Hinzufügen Synchr. Hinzufügen Ticket Verknüpfte Leistungen anzeigen Löschen Speichern

ODER

Name: TEST601

Sprache:   

Name: TEST601
 Art: Zimmer
 Leistungsverknüpfung: Hauptleistung
 Rate Pauschale: VAPAU TK POS
 Rate Leistung: VAPAU PROV 1
 Preisgruppe Pausch.: Standard
 Leistungsgruppe: Beherbergung
 Gültig für Preisberechnung:

Kommentar:

Hinzufügen Einfach Hinzufügen Synchr. Hinzufügen Ticket Verknüpfte Leistungen anzeigen Löschen Speichern

Wechseln Sie nun zur Zimmerleistung, die Sie mit der Pauschale verknüpfen möchten.

Die Verfügbarkeiten und Konditionen müssen auf der Rate Standard bereits vorhanden sein.

Unter der Lasche *Preise* pflegen Sie den Verkaufspreis der Zimmerleistung auf die Preisrate VAPAU VK und den Einkaufspreis auf die Preisrate VAPAU EK.

Achten Sie bitte darauf, im Feld *Im Grundpreis enthalten* die entsprechende Verpflegung (Frühstück, Halbpension, Vollpension) auszuwählen.

Der Preis, der auf der Preisrate VAPAU VK hinterlegt wird, wird in der Berechnung der Pauschale verwendet. Der Preis, der auf der Preisrate VAPAU EK hinterlegt wird, wird für die Abrechnung gegenüber dem LT verwendet.

↳ VAPAU EK (Grundpreis)	
3 Pers. (ab 12 Jahre) (Grundpreis)	
↳ VAPAU EK (Grundpreis)	
Standard (Grundpreis)	200,00 €
↳ VAPAU EK (Grundpreis)	180,00 €
Einzelzimmerzuschlag 1-1 (Beherbergung)	40,00 €
↳ VAPAU EK	42,50 €

Saison:

Datum: Von 01.12.2013 Bis 01.01.2015 Entf.

Mo Di Mi Do Fr Sa So

Name: Grundpreis Leistung

Preis Brutto: 200,00

Preis Netto: 168,07

Rate: VAPAU VK

Gruppe: Standard

Special: Kein Special

Fibukonto: -----

Berechnung: pro Person

MwSt: 19 % MwSt

Verkaufskanäle: TEST, THURIS, TManager Eigenbelegung, Tbooking_TTG

Im Grundpreis enthalten: 2 Garagen, 2 Haustiere, 2 Parkplätze, All inclusive (AI), Bettwäsche, Endreinigung, Fackeln, Frühstück (U/F), Frühstück FeWo/FH, Garage, Halbpension (HP), Handtücher, Haustier, Kulturförderabgabe

Zu-/Abschläge Pflegen Preis Löschen Preis Speichern

Unter der Lasche *Pauschalen* erstellen Sie nun die finale Verknüpfung der Hauptleistung (Übernachtung/Zimmer) zur Pauschale.

Im Feld *Verknüpfung* die entsprechende Verknüpfung auswählen und mit dem Schalter *Hinzufügen* bestätigen.

Damit kann sich die Pauschale aus dem Standardkontingent des verknüpften Zimmers bedienen. Die Verknüpfung ist zu verschiedenen Übernachtungsleistungen von verschiedenen Leistungsträgern möglich.

3.2 VAPAU MARGE 2 / PROV 2

Unter der Lasche *Verkn. zu Pauschale* werden die „Anknüpfungspunkte“ zum Verknüpfen mit der Hauptleistung verwaltet.

Über den Schalter *Hinzufügen Einfach* gelangen Sie zu den Eingabefeldern für die Definition der Verknüpfung, die Sie für diese Version entsprechend des folgenden Screenshots ausfüllen und speichern.

ODER

Wechseln Sie nun zur Zimmerleistung, die Sie mit der Pauschale verknüpfen möchten.

Die Konditionen müssen auf der Rate Standard bereits vorhanden sein.

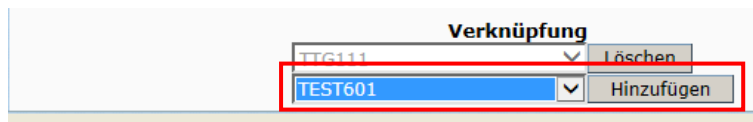
Die Verfügbarkeiten (Sonderkontingent) pflegen Sie auf die Rate VAPAU.

Unter der Lasche *Preise* pflegen Sie den Verkaufspreis der Zimmerleistung auf die Preisrate VAPAU VK und den Einkaufspreis auf die Preisrate VAPAU EK. Achten Sie bitte darauf, im Feld *Im Grundpreis enthalten* die entsprechende Verpflegung (Frühstück, Halbpension, Vollpension) auszuwählen.

Der Preis, der auf der Preisrate VAPAU VK hinterlegt wird, wird in der Berechnung der Pauschale verwendet. Der Preis, der auf der Preisrate VAPAU EK hinterlegt wird, wird für die Abrechnung gegenüber dem LT verwendet.

Unter der Lasche *Pauschalen* erstellen Sie nun die finale Verknüpfung der Hauptleistung (Übernachtung/Zimmer) zur Pauschale.

Im Feld *Verknüpfung* die entsprechende Verknüpfung auswählen und mit dem Schalter *Hinzufügen* bestätigen.



Damit kann sich die Pauschale aus dem Sonderkontingent des verknüpften Zimmers bedienen. Die Verknüpfung ist zu verschiedenen Übernachtungsleistungen von verschiedenen Leistungsträgern möglich.

3.3 VAPAU MARGE 3 / PROV 3

Unter der Lasche *Verkn. zu Pauschale* werden die „Anknüpfungspunkte“ zum Verknüpfen mit der Hauptleistung verwaltet.

Über den Schalter *Hinzufügen Einfach* gelangen Sie zu den Eingabefeldern für die Definition der Verknüpfung, die Sie für diese Version entsprechend des folgenden Screenshots ausfüllen und speichern.

ODER

Wechseln Sie nun zur Zimmerleistung, die Sie mit der Pauschale verknüpfen möchten.

Die Konditionen (Sonderkonditionen für Belegung) pflegen Sie auf die Rate VAPAU.

Die Verfügbarkeiten (Sonderkontingent) pflegen Sie auf die Rate VAPAU.

Saison: 2013 Thüringen

Von: 06.01.2014 Bis: 07.01.2014 Entf. Intervall hinzufügen

Mo Di Mi Do Fr Sa So

Anzahl: 10
 Anzahl Unlimitiert:
 Konditionen Ignorieren:
 Gültig bis: 10
 Rate: VAPAU
 Status: Standard

Zuordnung Vertriebswege Uhrzeit/Verfügbarkeit Speichern

Unter der Lasche *Preise* pflegen Sie den Verkaufspreis der Zimmerleistung auf die Preisrate VAPAU VK und den Einkaufspreis auf die Preisrate VAPAU EK.

Achten Sie bitte darauf, im Feld *Im Grundpreis enthalten* die entsprechende Verpflegung (Frühstück, Halbpension, Vollpension) auszuwählen.

Der Preis, der auf der Preisrate VAPAU VK hinterlegt wird, wird in der Berechnung der Pauschale verwendet. Der Preis, der auf der Preisrate VAPAU EK hinterlegt wird, wird für die Abrechnung gegenüber dem LT verwendet.

↳ VAPAU EK (Grundpreis)	
3 Pers. (ab 12 Jahre) (Grundpreis)	
↳ VAPAU EK (Grundpreis)	
Standard (Grundpreis)	200,00 €
↳ VAPAU EK (Grundpreis)	180,00 €
Einzelzimmerzuschlag 1-1 (Beherbergung)	40,00 €
↳ VAPAU EK	42,50 €

Saison: [Dropdown]
 Datum: 01.12.2013 Bis: 01.01.2015 Entf. Intervall hinzufügen
 Mo Di Mi Do Fr Sa So

Verkaufskanäle: TEST, THURIS, TManager Eigenbelegung, Tbooking_TTG

Name: Grundpreis Leistung
 Preis Brutto: 200,00
 Preis Netto: 168,07
 Rate: VAPAU VK
 Gruppe: Standard
 Special: Kein Special
 Fibukonto: -----
 Berechnung: pro Person
 MwSt: 19 % MwSt

Im Grundpreis enthalten: 2 Garagen, 2 Haustiere, 2 Parkplätze, All Inclusive (AI), Bettwäsche, Endreinigung, Fackeln, Frühstück (Ü/F), Frühstück FeWo/FH, Garage, Halbpension (HP), Handtücher, Haustier, Kulturförderabgabe

Zu-/Abschläge Pflegen Preis Löschen Preis Speichern

Saison: [Dropdown]
 Datum: 01.12.2013 Bis: 01.01.2015 Entf. Intervall hinzufügen
 Mo Di Mi Do Fr Sa So

Verkaufskanäle: TEST, THURIS, TManager Eigenbelegung, Tbooking_TTG

Name: Grundpreis Leistung
 Preis Brutto: 180,00
 Preis Netto: 151,26
 Rate: VAPAU EK
 Gruppe: Standard
 Special: Kein Special
 Fibukonto: -----
 Berechnung: pro Person
 MwSt: 19 % MwSt

Im Grundpreis enthalten: 2 Garagen, 2 Haustiere, 2 Parkplätze, All Inclusive (AI), Bettwäsche, Endreinigung, Fackeln, Frühstück (Ü/F), Frühstück FeWo/FH, Garage, Halbpension (HP), Handtücher, Haustier, Kulturförderabgabe

Zu-/Abschläge Pflegen Preis Löschen Preis Speichern

Unter der Lasche *Pauschalen* erstellen Sie nun die finale Verknüpfung der Hauptleistung (Übernachtung/Zimmer) zur Pauschale.

Im Feld Verknüpfung die entsprechende Verknüpfung auswählen und mit dem Schalter *Hinzufügen* bestätigen.

Damit kann sich die Pauschale aus dem Sonderkontingent des verknüpften Zimmers bedienen. Die Verknüpfung ist zu verschiedenen Übernachtungsleistungen von verschiedenen Leistungsträgern möglich.

4. Vakanz

Beim Buchen der Pauschale müssen Sie folgendes beachten:

1. Ihnen muss ein Vakanzprofil zur Verfügung stehen über das Sie alle Pauschalen buchen können. Dieses Vakanzprofil muss die Buchungsrate VAPAU IK POS zur Auswahl haben.

Wenn Sie ein solches Vakanzprofil benötigen bzw. Ihnen die Buchungsrate nicht zur Verfügung steht, wenden Sie sich bitte an die System Administration der Thüringer Tourismus GmbH.

2. Wählen Sie als Inkassoart immer *Direktinkasso Point of Sale* aus und klicken Sie den Button *Inkassoart-Änderung weitergeben*.

3. Schließen Sie den Vorgang immer über den Button *Abschliessen mit Verrechnung*.